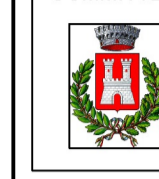


**INDAGINI E STUDI IDRAULICI ED IDROLOGICI DI SUPPORTO
 ALLA REDAZIONE DEL NUOVO PIANO STRUTTURALE
 E DEL NUOVO PIANO OPERATIVO
 DEL COMUNE DI SAN CASCIANO IN VAL DI PESA**

TAVOLA
3A

CARTA DEI BATTENTI IDRAULICI MASSIMI TR200 ANNI FIUME GREVE

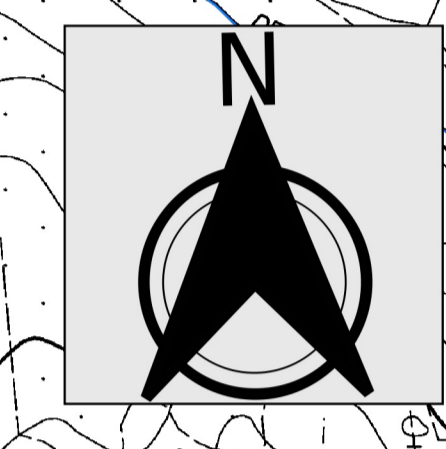
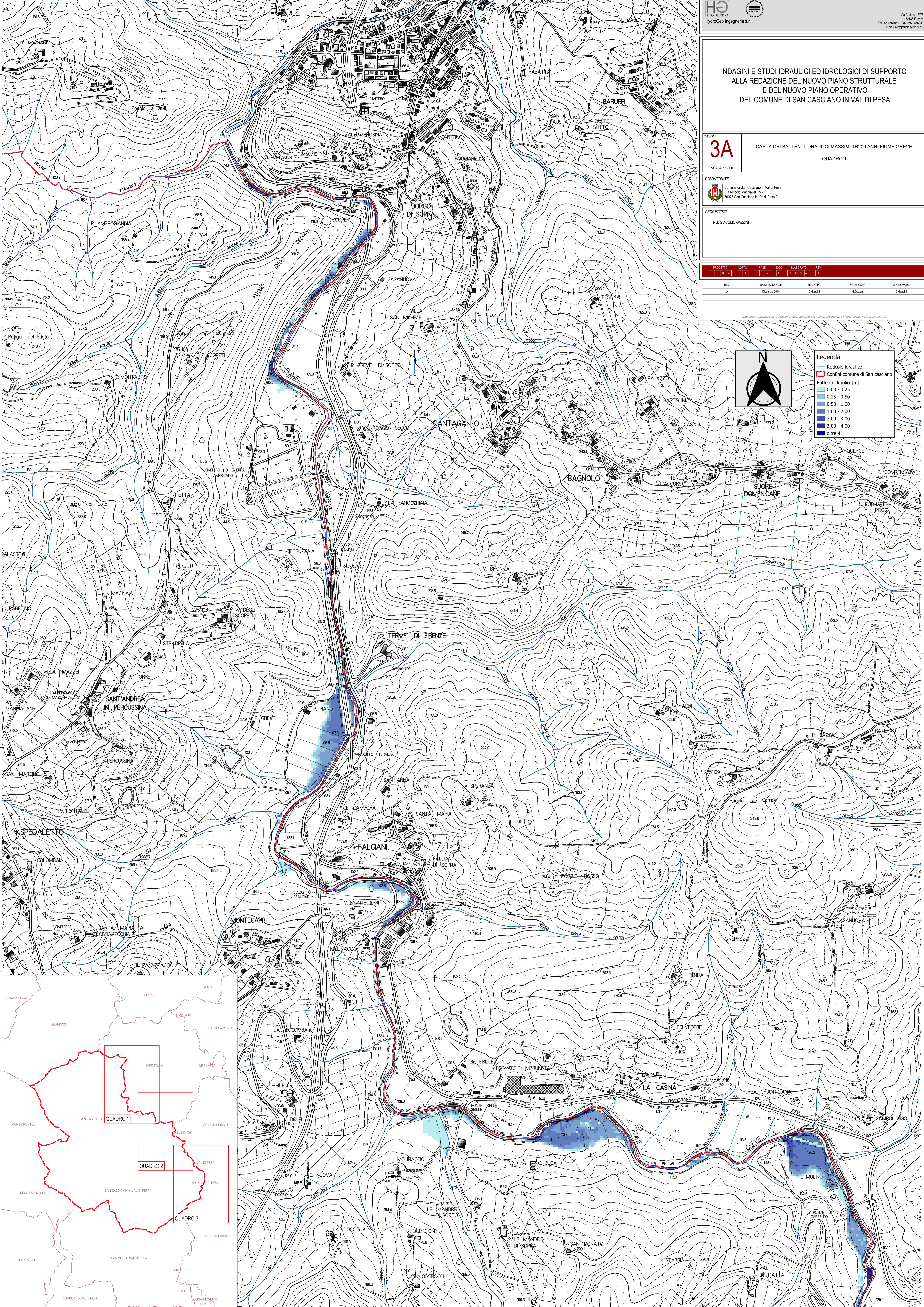
QUADRO 1

COMMITTENTE:

 Comune di San Casciano in Val di Pesa
 Via Niccolò Machiavelli, 56
 50028 San Casciano in Val di Pesa FI

PROGETTISTI:
 ING. GIACOMO GAZZINI

REV.	DATA EMISSIONE	REDATTO	VERIFICATO	APPROVATO
A	Dicembre 2018	G. Gazzini	G. Gazzini	G. Gazzini

ILLUSTRAZIONE COORDINATA CON I SERVIZI REGIONALI PER LA PROTEZIONE AMBIENTALE E CON I SERVIZI REGIONALI PER LA PROTEZIONE CIVILE



Legenda

- Reticolo idraulico
- Confini comune di San Casciano
- Battenti idraulici (m)
 - 0.00 - 0.25
 - 0.25 - 0.50
 - 0.50 - 1.00
 - 1.00 - 2.00
 - 2.00 - 3.00
 - 3.00 - 4.00
 - oltre 4

